

— PRODEJ STAVEBNÍHO POZEMKU



Robert Macho Reality

Stavební pozemek 1 815 m²

Živohošť, Křečovice



Robert Macho Reality

POPIS NEMOVITOSTI



Stavební pozemek 1 815 m² v nádherné lokalitě Povltaví

Prodej souboru krásných pozemků o celkové ploše 1 815 m² v obci Křečovice, k. ú. Živohošť, v okrese Benešov. Předmětem prodeje jsou pozemky parcelní č. St. 71/1 - zastavěná plocha a nádvoří, o výměře 1 248 m² a 1390/2 - ostatní plocha, o výměře 567 m². Na pozemku se nachází stavba určená k totální rekonstrukci nebo ke zbourání a na jejím půdorysu výstavby nové stavby.

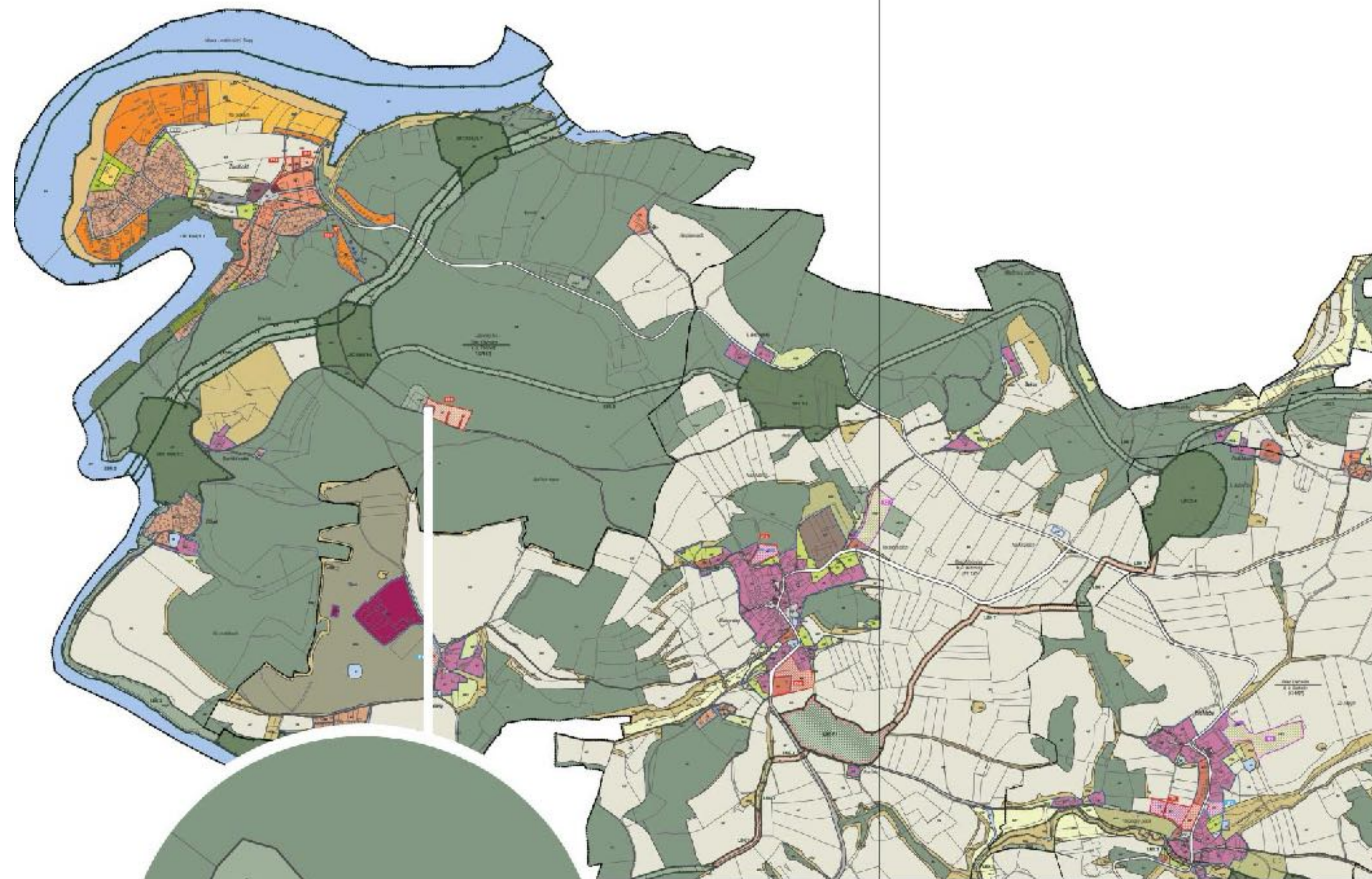
Pozemky se nachází v zóně Z19 - zastavitelná plocha, při maximální zastavitelnosti 100 m². Na pozemek je přivedena elektřina, odpad je řešený septikem, vodu bude nutné řešit vlastní studnou.

Rádi vám zajistíme realizaci stavby rodinného domu na klíč dle přiložené vizualizace nebo podle vašeho vlastního projektu.

Pokud hledáte jedinečnou možnost bydlení v nádherné lokalitě Povltaví, nenechte si ujít tuto nabídku. Kompletní financování Vám samozřejmě zajistíme. **NEPLATÍTE NÁM ŽÁDNOU PROVIZI, NAŠE SLUŽBY JSOU PRO KUPUJÍCÍ ZCELA ZDARMA!**



ÚZEMNÍ PLÁN



zastavitelné plochy (Z)



Robert Macho Reality

— VIDEOPROHLÍDKA



Odkaz na videoprohlídku



Robert Macho Realty

— GALERIE





Robert Macho Reality

— GALERIE





Robert Macho Realty

— GALERIE





Robert Macho Realty

— GALERIE





Robert Macho Reality

— GALERIE





Robert Macho Reality

— GALERIE





Robert Macho Realty



— GALERIE



Robert Macho Realty

— GALERIE





Robert Macho Realty

— GALERIE





Robert Macho Realty



— GALERIE



Robert Macho Realty

GALERIE





Robert Macho Realty



— GALERIE



Robert Macho Reality

VIZUALIZACE MOŽNÉ VÝSTAVBY





Robert Macho Reality

— GALERIE





Robert Macho Reality

— GALERIE





Robert Macho Realty

— GALERIE





Robert Macho Realty

— GALERIE





Robert Macho Realty

— GALERIE





Robert Macho Realty

— GALERIE





Nádherná lokalita k bydlení i rekreaci

Živohošť je vesnice v Povltaví, ležící na obou březích Vltavy. Levobřežní část (někdy též Stará Živohošť) patří do katastrálního území Křeničná obce Chotilsko v okrese Příbram. V roce 2011 zde trvale žilo třináct obyvatel. Pravobřežní katastrální území a evidenční část obce Živohošť je součástí obce Křečovice v okrese Benešov. Hlavní rekreační část, obklopená zákrutou přehradní nádrže, se jmenuje Nová Živohošť.

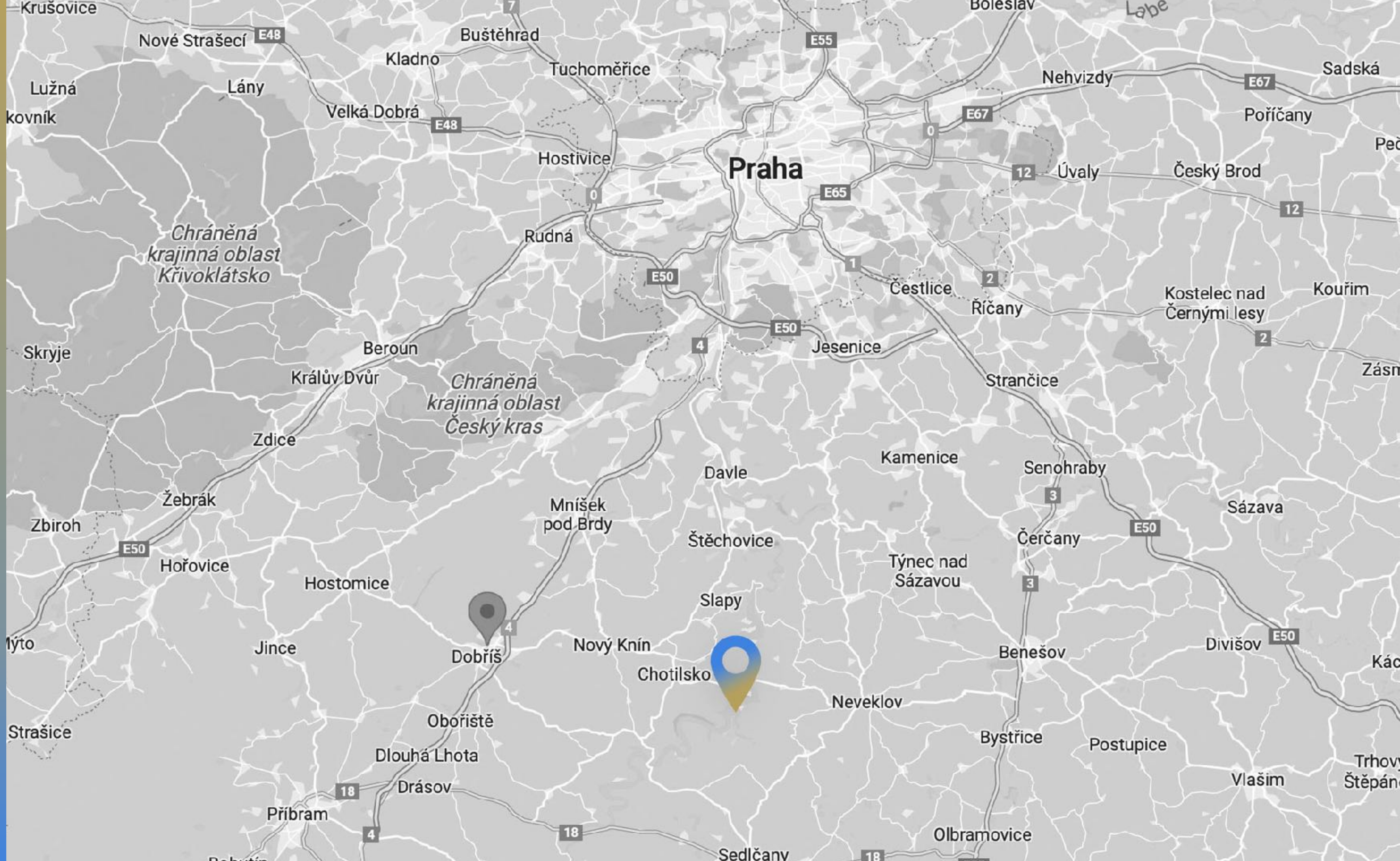
Spojení mezi Starou a Novou Živohoští napříč přehradní nádrží zajišťuje čtyřikrát denně lodní linka Lodní dopravy Slapy. Obě části Živohoště leží na území obsluhovaném Pražskou integrovanou dopravou. Do levobřežní Staré Živohoště zajíždí celoročně v pracovních dnech autobusová linka 439 z Nového Knína, do pravobřežní Nové Živohoště i přes větší trvalé osídlení jezdí autobusová linka 454 z Benešova celotýdenně pouze v letní sezóně (s výjimkou jediného celoročního ranního spoje).





Robert Macho Realty

LOKALITA





Robert Macho Reality

3 990 000 Kč

Včetně realitního a právního servisu.

— CENA



Robert Macho Reality

Robert Macho

Master of Real Estate

+420 775 572 535

reality@robertmacho.cz

www.robertmacho.cz

